

**ERGEBNISBERICHT DER
ERSTSEMESTER- UND
STUDIENORTWECHSLERBEFRAGUNG**

**Wintersemester 2017/2018
Landwirtschaftliche Fakultät**

Stand: 02.04.2019

INHALTSVERZEICHNIS

Einleitung	3
Landwirtschaftliche Fakultät	4
1 Befragungsteilnehmer/-innen und Studienverlauf	4
1.1 Beschreibung der Befragungsteilnehmer/-innen	4
2 Universität und Studienfach	5
2.1 Studienmotivation	5
2.2 Studieneinstieg	5
3 Beratung und Orientierung für Studienanfänger/-innen und Studienortwechsler/-innen	7
3.1 Bewertung der Beratung	7
3.2 Bewertung der Orientierungshilfen	9
3.3 Räumliche Orientierung innerhalb der Universität	10
4 Internetangebote	11
A Anhang	12
A-1 Befragungsteilnehmer und Studienverlauf	12
A-2 Universität und Studienfach	14
A-3 Beratung und Orientierung für Studienanfänger/-innen und Studienortwechsler/-innen	18
A-4 Internetangebote	22

Einleitung

Die Allgemeine Studierendenbefragung dient als Bestandteil des „Bonner Modells der Hochschulevaluation“ neben der Modul- und Lehrveranstaltungsevaluation sowie der Absolventenbefragung der kontinuierlichen Qualitätssicherung von Studium und Lehre an der Universität Bonn. Sie richtet sich einmal pro Jahr an alle Studierenden der Universität und wird fachübergreifend von Mitte Januar bis Ende März durchgeführt.

Ziel ist die aufwandsarme, ressourcenschonende und regelmäßige Erfassung der Studienbedingungen sowie die Generierung zeitnaher Verlaufs- und Veränderungsdaten hinsichtlich bestimmter Aspekte. Die Befragungsergebnisse ermöglichen den Vergleich zwischen Fächern oder Studiengängen, die Identifikation von Stärken und Schwächen auf verschiedenen Ebenen und liefern Erkenntnisse über die Innenwahrnehmung der Hochschule.

Kontaktiert werden die Studierenden per E-Mail sowie über Aushänge in Mensen, Cafeterien, Bibliotheken und Hochschulgemeinden.

Der inhaltliche Fokus der Allgemeinen Studierendenbefragung liegt auf der Beurteilung der allgemeinen Studienbedingungen sowie der Identifikation von Stärken und Schwächen der Studiensituation an der Universität Bonn.

Im Einzelnen werden neben demographischen Angaben und Studienverlauf auch Lehre und Studium im studierten Fach (z.B. die Bewertung von Lehre, Ablegen von Prüfungen, Ausstattung von Bibliotheken und Computerräumen, Transparenz der Leistungskriterien im Studium), Rahmenbedingungen des Studiums, Nachwuchsförderung und Image der Universität erfasst.

Durch eine flexible Filterführung wird der Fragebogen an verschiedene Studiensituationen angepasst: Studienanfänger werden gebeten, zusätzlich Beratungsstellen und Informationsdienste im Hinblick auf Nutzung und Zufriedenheit zu bewerten.

Die deskriptive Auswertung der Daten erfolgt automatisiert, die Ergebnisse werden auf den Webseiten der Universität Bonn veröffentlicht. Ab 20 Teilnehmern/-innen pro Fach werden die Ergebnisse fachspezifisch ausgewertet.

Der Ergebnisbericht für die Erstsemester- und Studienortwechslerbefragung gliedert sich in vier große Themenbereiche: Befragungsteilnehmer und Studienverlauf, Universität und Studienfach, Beratung und Orientierung für Studienanfänger/-innen und Studienortwechsler/-innen sowie Internetangebote und weitere Informationsquellen. Antworten auf offene Fragen sind in den vorliegenden Bericht nicht integriert.

Zur besseren Übersichtlichkeit wird in den Diagrammen des Ergebnisberichts die Kategorie "Keine Angabe" ausgeblendet. Die Daten mit Berücksichtigung dieser Kategorie finden sich im Tabellenanhang. Auch wenn für eine Erhöhung der Verlässlichkeit der Aussagen eine höhere Beteiligungsquote wünschenswert wäre, sollten die vorliegenden Daten auf Fach-, Fakultäts- und Universitätsebene weiter diskutiert werden und in künftige Entwicklungskonzeptionen und Optimierungsmaßnahmen einfließen.

Hinweis: Aufgrund der Filterführung in der Befragung und der grundsätzlichen Möglichkeit, Fragen durch Nicht-Beantwortung zu überspringen, kann die angegebene Teilnehmerzahl (n) variieren.

Dipl.-Psych. Katharina Olejniczak
Zentrum für Evaluation und Methoden
Rheinische Friedrich-Wilhelms-Universität Bonn
Hochschulevaluation
Oxfordstraße 15
53111 Bonn

Tel.: 0228-7362334
Fax: 0228-7362325
E-Mail: olejniczak@zem.uni-bonn.de

Landwirtschaftliche Fakultät

1 Befragungsteilnehmer/-innen und Studienverlauf

1.1 Beschreibung der Befragungsteilnehmer/-innen

Abb. 1.1.1: Geschlecht

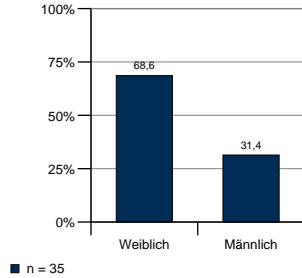


Abb. 1.1.2: Alter

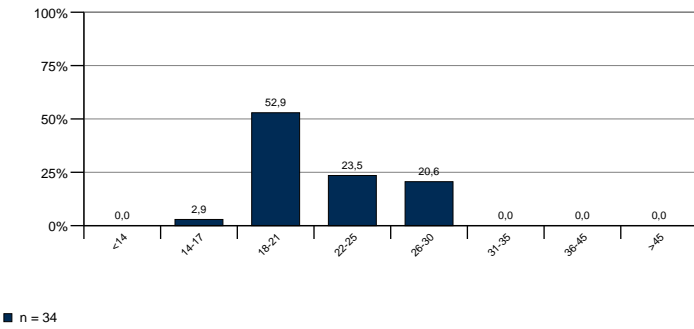


Abb. 1.1.3: Nationalität

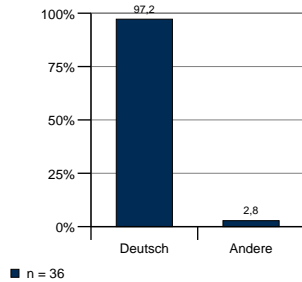


Abb. 1.1.4: Haben Sie in den letzten beiden Semestern das Fach/die Fächer oder die Universität gewechselt?

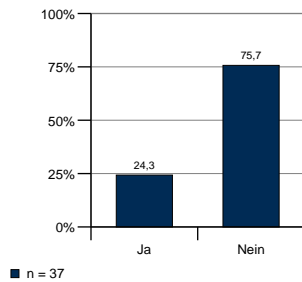


Abb. 1.1.5: Haben Sie bereits vor Ihrem jetzigen Studium einen Abschluss erworben oder eine Berufsausbildung gemacht?

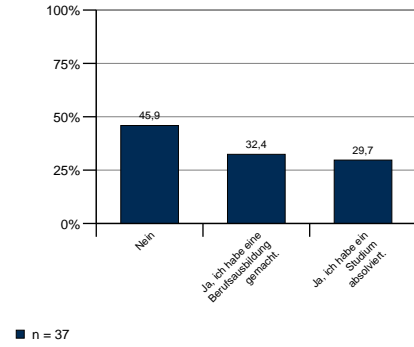
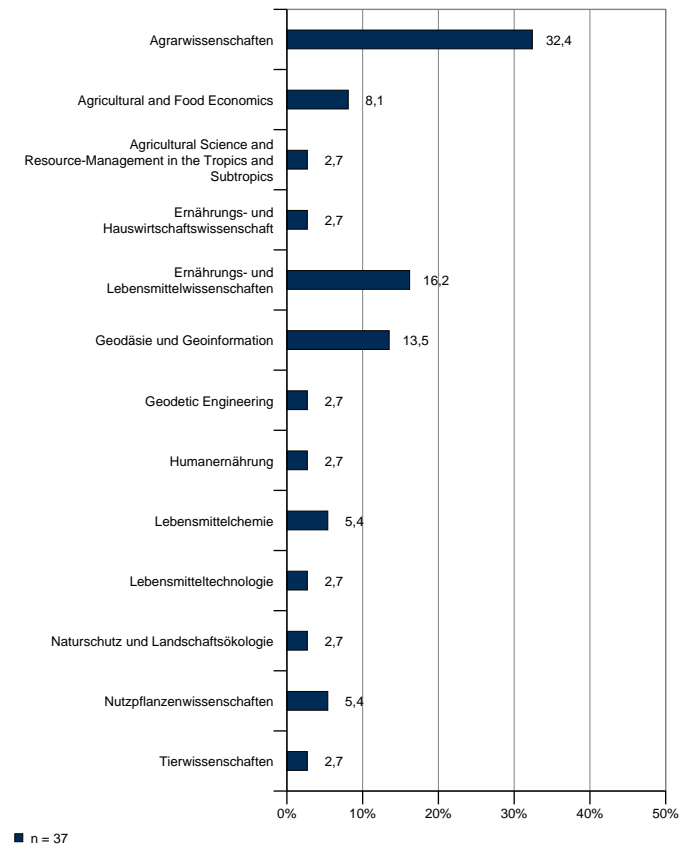
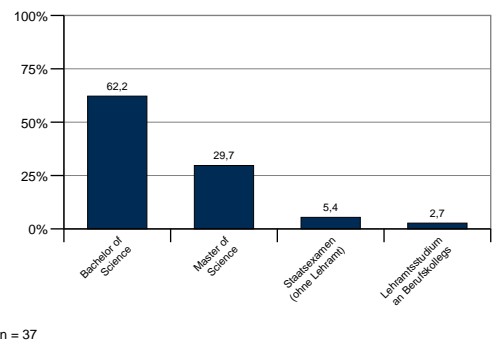


Abb. 1.1.6: Welches Fach haben Sie in den letzten beiden Semestern (überwiegend) studiert?



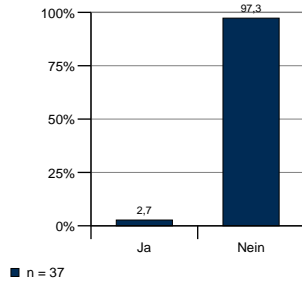
Der Übersichtlichkeit halber werden nur Prozent $\geq 1\%$ aufgeführt. Eine vollständige Auflistung befindet sich im Anhang.

Abb. 1.1.7: Welchen Studienabschluss streben Sie in dem angegebenen Fach an?



Der Übersichtlichkeit halber werden nur Prozent $\geq 1\%$ aufgeführt. Eine vollständige Auflistung befindet sich im Anhang.

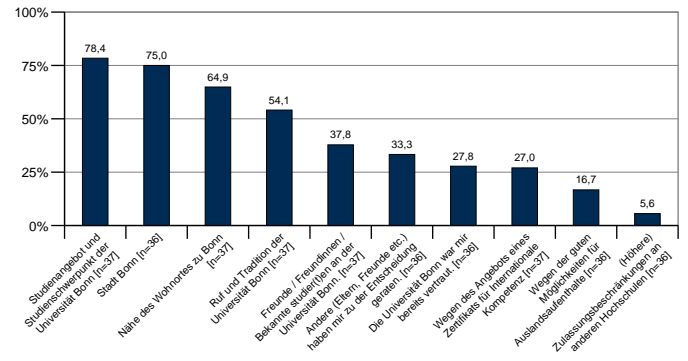
Abb. 1.1.8: Haben Sie in den letzten beiden Semestern ein Kind/Kinder erzogen?



2 Universität und Studienfach

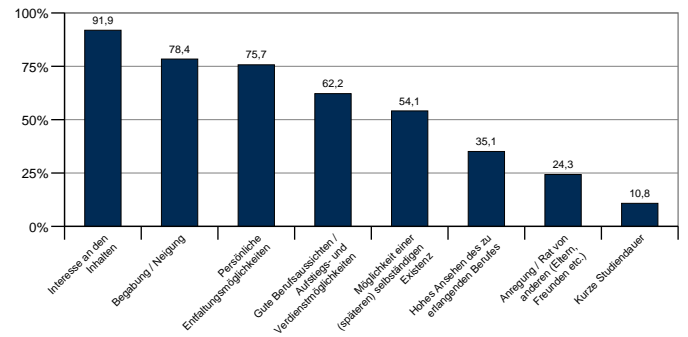
2.1 Studienmotivation

Abb. 2.1.1: Gründe für das Studium an der Universität Bonn



Angaben werden jeweils die kumulierten Prozente der Antwortkategorien "Trifft zu" und "Trifft eher zu"

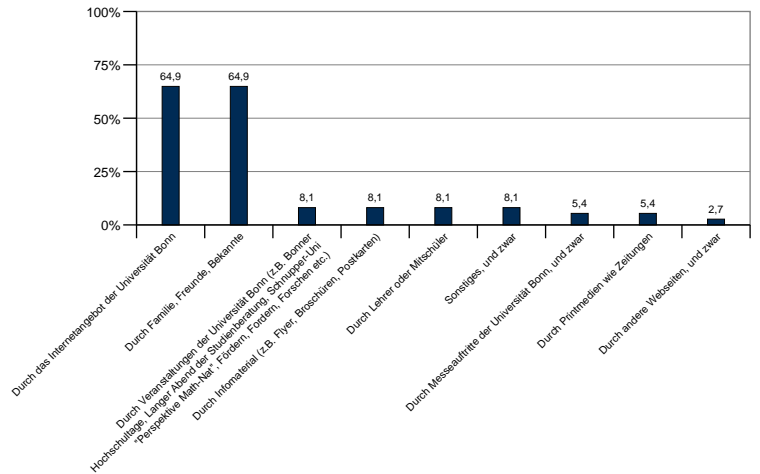
Abb. 2.1.2: Gründe für die Wahl des Studienfaches



■ n = 37

Angaben werden jeweils die kumulierten Prozente der Antwortkategorien "Trifft zu" und "Trifft eher zu"

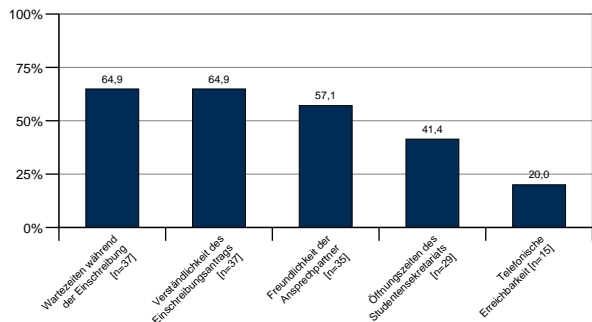
Abb. 2.1.3: Wie sind Sie auf die Universität Bonn aufmerksam geworden?



■ n = 37

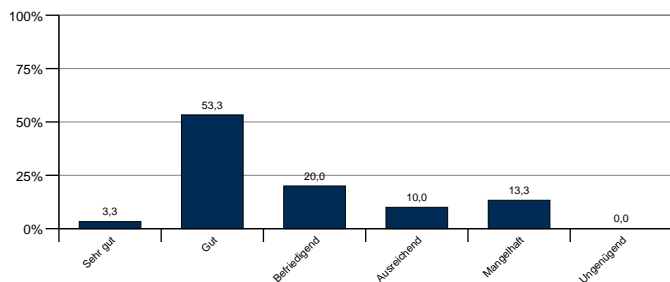
2.2 Studieneinstieg

Abb. 2.2.1: Wie bewerten Sie die folgenden Aspekte bzgl. der Einschreibung im Studentensekretariat der Universität Bonn?



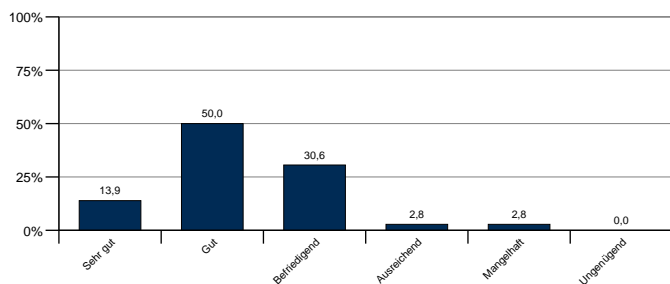
Abgebildet sind die Bewertungen von "Gut" und "Sehr gut" auf einer sechsstufigen Notenskala.

Abb. 2.2.2: Wie schätzen Sie das Angebot der Universität insgesamt ein, um Studienanfänger/-innen den Studieneinstieg zu erleichtern?



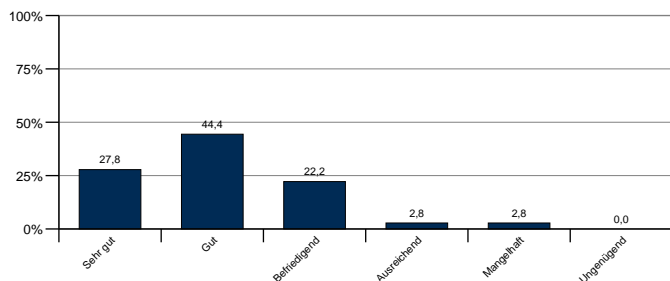
n = 30

Abb. 2.2.3: Vermittlung der Ziele/Grundstrukturen des Studiengangs



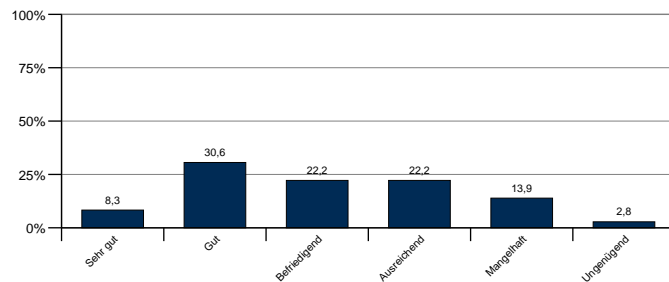
n = 36

Abb. 2.2.4: Übersicht über die Studieninhalte des Studiengangs



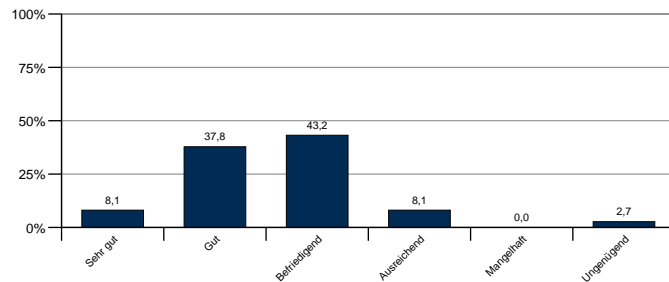
n = 36

Abb. 2.2.5: Zeitliche Koordination des Lehrveranstaltungsangebotes



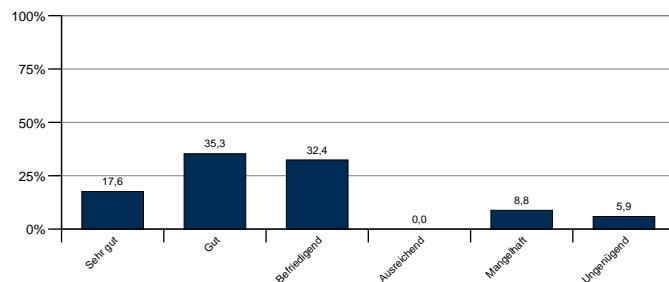
n = 36

Abb. 2.2.6: Inhaltliche Abstimmung zwischen den Lehrveranstaltungen



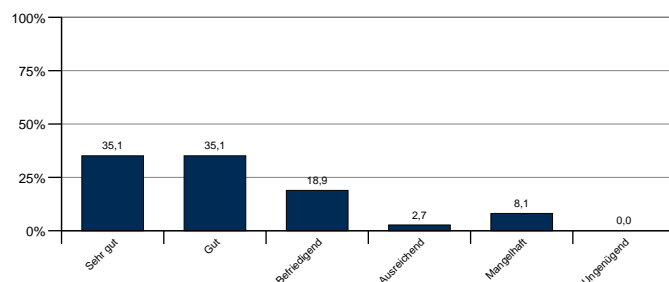
n = 37

Abb. 2.2.7: Kontakt zu Dozenten/-innen bzw. Lehrenden



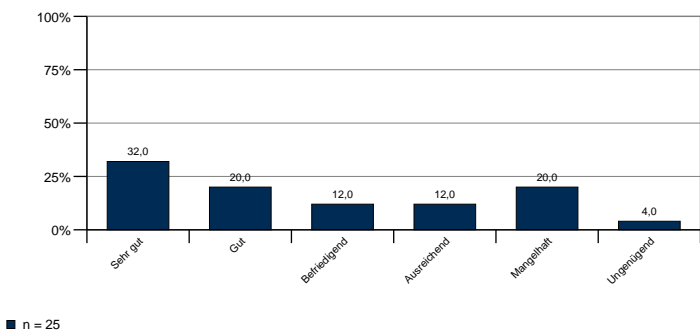
n = 34

Abb. 2.2.8: Kontakt zu Kommilitonen/-innen



n = 37

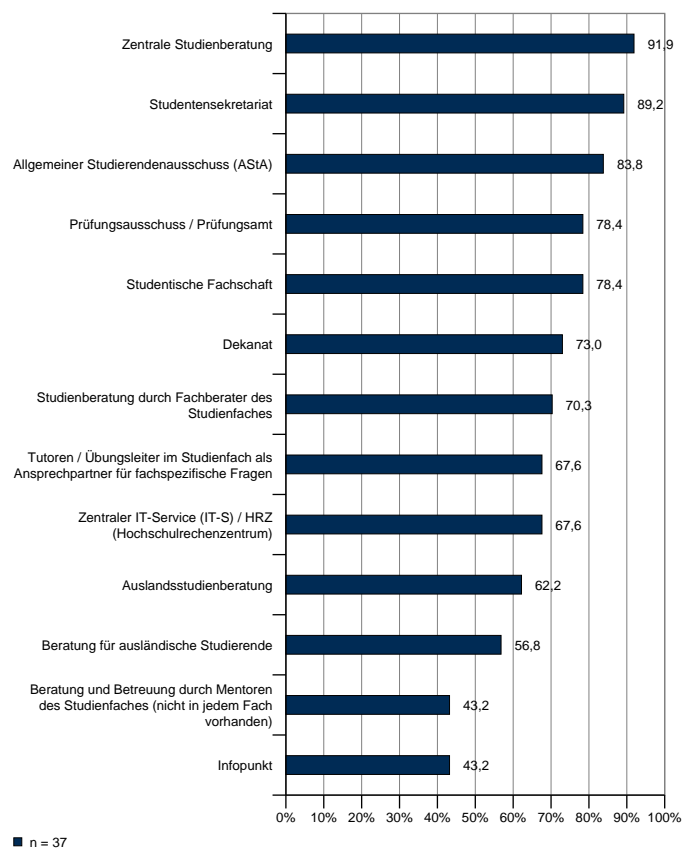
Abb. 2.2.9: Zugang zu Computerarbeitsplätzen



3 Beratung und Orientierung für Studienanfänger/-innen und Studienortwechsler/-innen

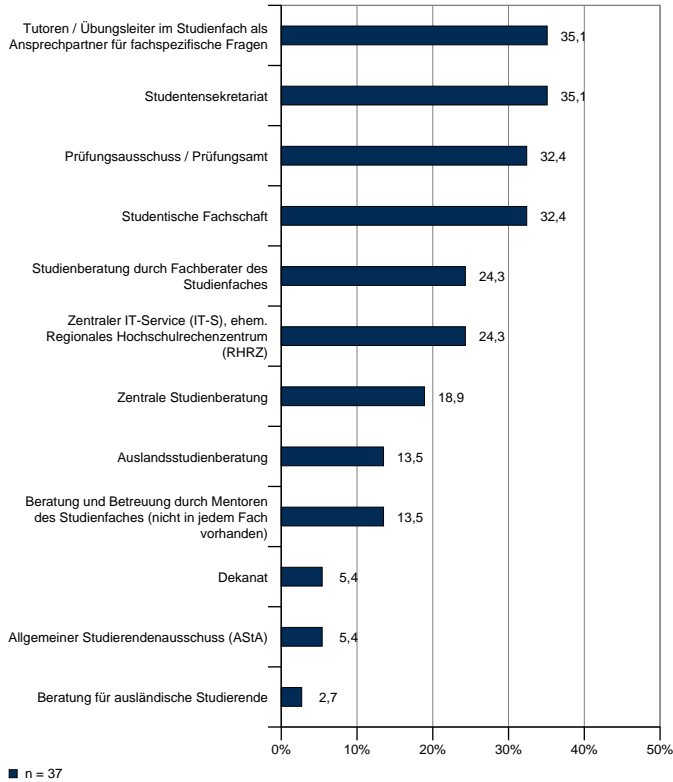
3.1 Bewertung der Beratung

Abb. 3.1.1: Bekanntheit der folgenden Beratungsstellen



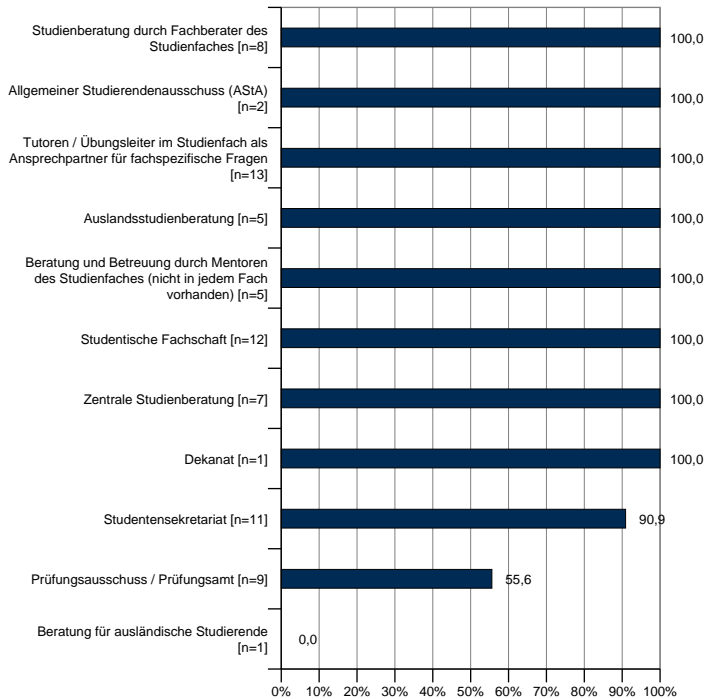
Es sind nur die "Ja"-Antworten abgebildet.

Abb. 3.1.2: Nutzung der Beratungsstellen



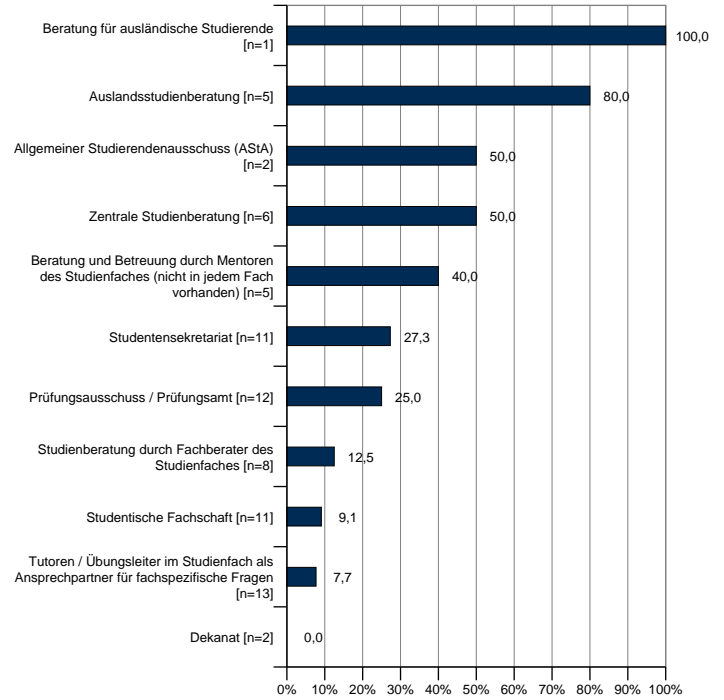
Abgebildet ist der Anteil der Befragten, der die jeweilige Beratungsstelle aufgesucht haben.

Abb. 3.1.3: Die Informationen dieser Beratungsstellen waren nützlich.



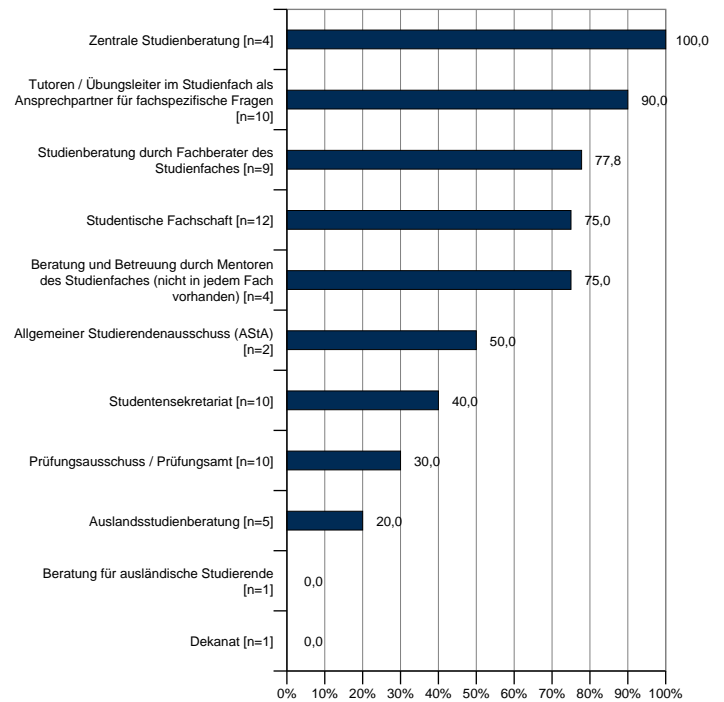
Es sind nur die "Ja"-Antworten abgebildet. Die Frage wurde nur Personen gestellt, die eine Beratungsstelle genutzt haben.

Abb. 3.1.4: Wurde in diesen Beratungsstellen an andere Beratungsstellen verwiesen?



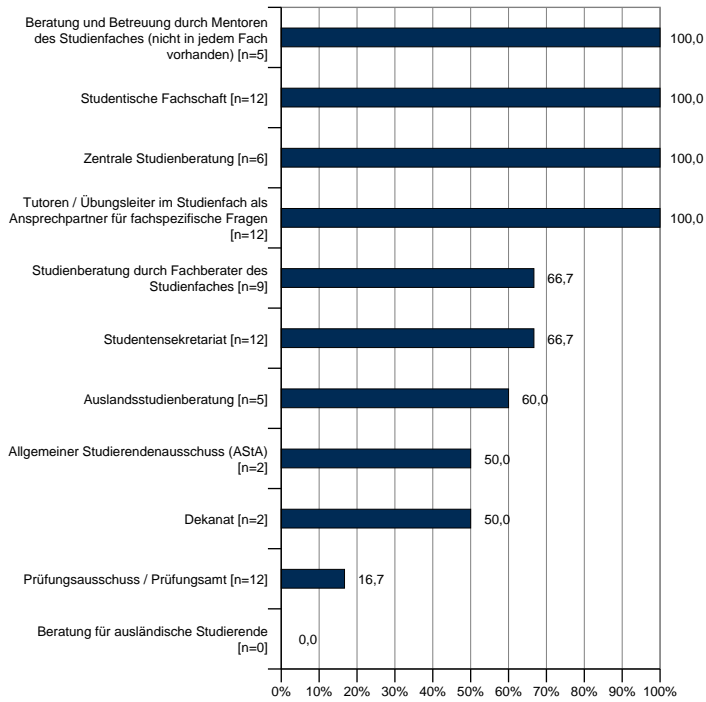
Es sind nur die "Ja"-Antworten abgebildet. Die Frage wurde nur Personen gestellt, die eine Beratungsstelle genutzt haben.

Abb. 3.1.5: Bewertung der zeitlichen Erreichbarkeit der Beratungsstellen



Die Bewertung erfolgte anhand einer sechsstufigen Notenskala. Abgebildet sind nur die zusammengefassten Bewertungen von "Gut" und "Sehr gut". Die Frage wurde nur Personen gestellt, die eine Beratungsstelle genutzt haben.

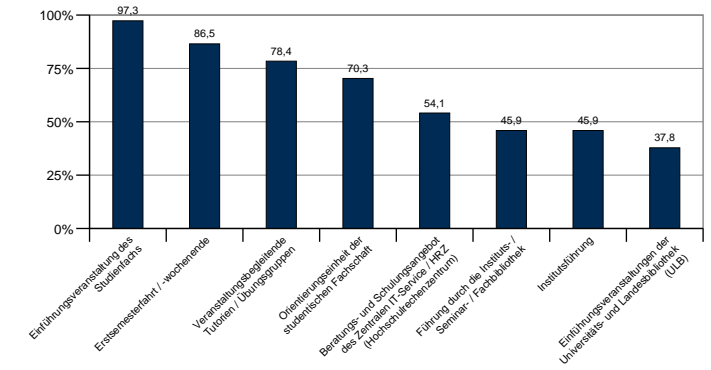
Abb. 3.1.6: Freundlichkeit der Beratungsstellen



Die Bewertung erfolgte anhand einer sechsstufigen Notenskala. Abgebildet sind nur die zusammengefassten Bewertungen von "Gut" und "Sehr gut". Die Frage wurde nur Personen gestellt, die eine Beratungsstelle genutzt haben.

3.2 Bewertung der Orientierungshilfen

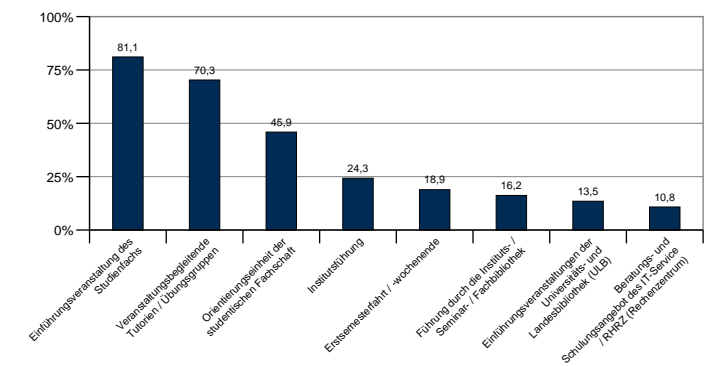
Abb. 3.2.1: Bekanntheit der folgenden Orientierungshilfen



n = 37

Es sind nur die "Ja"- Antworten abgebildet.

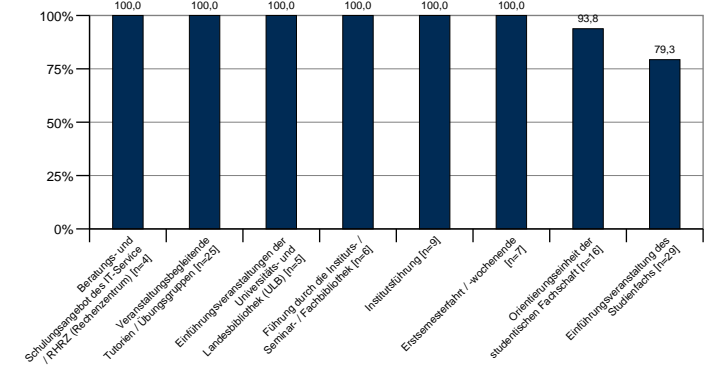
Abb. 3.2.2: Nutzung der Orientierungshilfen



n = 37

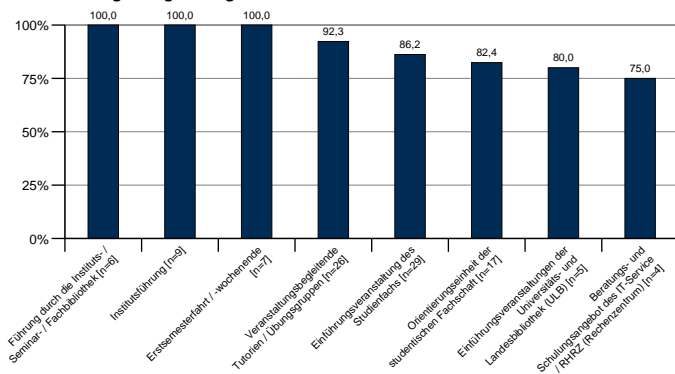
Abgebildet ist der Anteil der Befragten, der die jeweilige Orientierungshilfe genutzt hat.

Abb. 3.2.3: Die Veranstaltung war von Nutzen.



Es sind nur die "Ja"- Antworten abgebildet. Die Frage wurde nur Personen gestellt, die eine Orientierungshilfe genutzt haben.

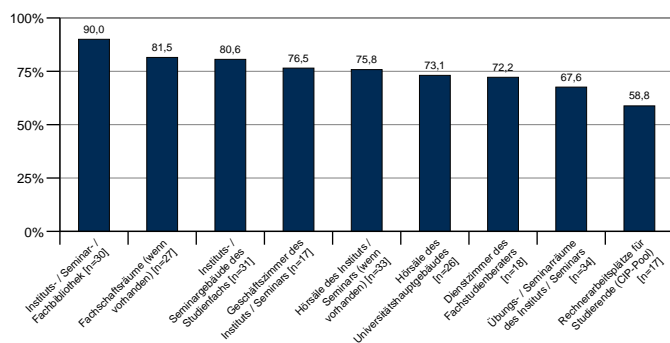
Abb. 3.2.4: Wurden die jeweiligen Veranstaltungen ausreichend durch Aushänge oder Bekanntmachungen angekündigt?



Es sind nur die "Ja"- Antworten abgebildet. Die Frage wurde nur Personen gestellt, die eine Orientierungshilfe genutzt haben.

3.3 Räumliche Orientierung innerhalb der Universität

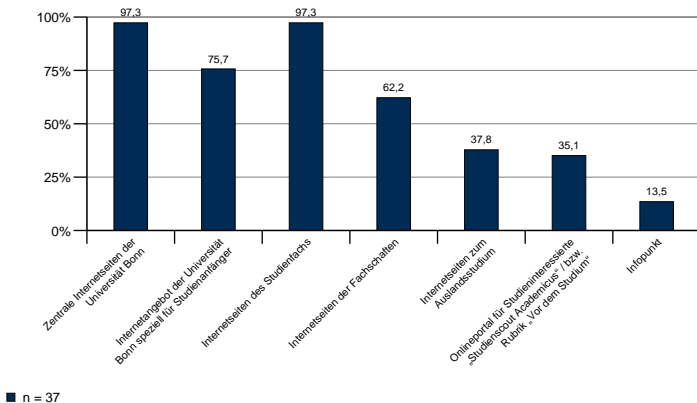
Abb. 3.3.1: Waren die folgenden Räume gut zu finden?



Es sind nur die "Ja"- Antworten abgebildet.

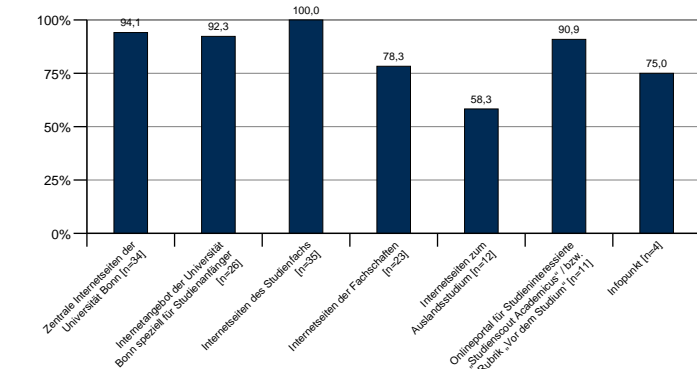
4 Internetangebote

Abb. 4.1.1: Nutzung der Internetangebote der Universität Bonn



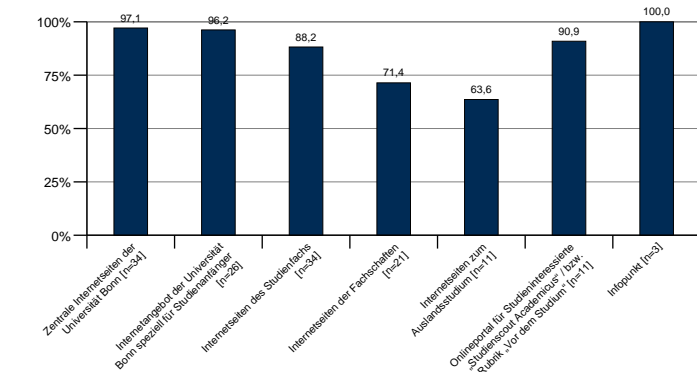
Es sind nur die "Ja"- Antworten abgebildet.

Abb. 4.1.2: Die Informationen der Internetangebote sind nützlich.



Es sind nur die "Ja"- Antworten abgebildet. Diese Frage wurde nur Personen gestellt, die das jeweilige Internetangebot der Universität Bonn nutzen.

Abb. 4.1.3: Die Informationen der Internetangebote sind aktuell.



Es sind nur die "Ja"- Antworten abgebildet. Diese Frage wurde nur Personen gestellt, die das jeweilige Internetangebot der Universität Bonn nutzen.

A Anhang

A-1 Befragungsteilnehmer und Studienverlauf

A-1.1.1: Geschlecht

Gesamt

	Anzahl	Prozent
Weiblich	24	64.9%
Männlich	11	29.7%
Keine Angabe	2	5.4%
Gesamt	37	100.0%

A-1.1.2: Alter

Gesamt

	Anzahl	Prozent
<14	0	0.0%
14-17	1	2.7%
18-21	18	48.6%
22-25	8	21.6%
26-30	7	18.9%
31-35	0	0.0%
36-45	0	0.0%
>45	0	0.0%
Keine Angabe	3	8.1%
Gesamt	37	100.0%

A-1.1.3: Nationalität

Gesamt

	Anzahl	Prozent
Deutsch	35	94.6%
Andere	1	2.7%
Keine Angabe	1	2.7%
Gesamt	37	100.0%

A-1.1.4: Haben Sie in den letzten beiden Semestern das Fach/die Fächer oder die Universität gewechselt?

Gesamt

	Anzahl	Prozent
Ja	9	24.3%
Nein	28	75.7%
Keine Angabe	0	0.0%
Gesamt	37	100.0%

A-1.1.5: Haben Sie bereits vor Ihrem jetzigen Studium einen Abschluss erworben?

Nein

Ja

Gesamt

	Nein		Ja		Gesamt	
	Anzahl	Prozent	Anzahl	Prozent	Anzahl	Prozent
Ja, ich habe eine Berufsausbildung gemacht.	25	67.6%	12	32.4%	37	100%
Ja, ich habe ein Studium absolviert.	26	70.3%	11	29.7%	37	100%
Nein	20	54.1%	17	45.9%	37	100%
Keine Angabe	37	100.0%	0	0.0%	37	100%

A-1.1.6: Welches Fach haben Sie in den letzten beiden Semestern (überwiegend) studiert?

Gesamt

	Anzahl	Prozent
Agrarwissenschaften	12	32.4%
Agricultural and Food Economics	3	8.1%
Agricultural Science and Resource-Management in the Tropics and Subtropics	1	2.7%
Ernährungs- und Hauswirtschaftswissenschaft	1	2.7%
Ernährungs- und Lebensmittelwissenschaften	6	16.2%
Geodäsie und Geoinformation	5	13.5%
Geodetic Engineering	1	2.7%
Humanernährung	1	2.7%
Lebensmittelchemie	2	5.4%
Lebensmitteltechnologie	1	2.7%
Naturschutz und Landschaftsökologie	1	2.7%
Nutzpflanzenwissenschaften	2	5.4%
Tierwissenschaften	1	2.7%
Gesamt	37	100.0%

A-1.1.7: Welchen Studienabschluss streben Sie in dem angegebenen Fach an?

Gesamt

	Anzahl	Prozent
Staatsexamen (ohne Lehramt)	2	5.4%
Lehramtsstudium an Berufskollegs	1	2.7%
Lehramtsstudium an Gymnasien und Gesamtschulen	0	0.0%
Kirchliches Examen	0	0.0%
Magister Theologiae	0	0.0%
Bachelor of Arts	0	0.0%
Bachelor of Law	0	0.0%
Bachelor of Science	23	62.2%
BCGS	0	0.0%
Sprachprogramm	0	0.0%
Weiterbildender Masterstudiengang	0	0.0%
Master of Arts	0	0.0%
Master of Laws	0	0.0%
Master of Science	11	29.7%
Promotion	0	0.0%
Fehlende Angabe	0	0.0%
Gesamt	37	100.0%

A-1.1.8: Haben Sie in den letzten beiden Semestern ein Kind/Kinder erzogen?

Gesamt

	Anzahl	Prozent
Ja	1	2.7%
Nein	36	97.3%
Keine Angabe	0	0.0%
Gesamt	37	100.0%

A-2 Universität und Studienfach

A-2.1.1: Gründe für das Studium an der Universität Bonn

	Trifft zu		Trifft eher zu		Trifft eher nicht zu		Trifft nicht zu		Keine Angabe		Gesamt	
	n	%	n	%	n	%	n	%	n	%	n	%
Stadt Bonn	12	32.4%	15	40.5%	3	8.1%	6	16.2%	1	2.7%	37	100%
Nähe des Wohnortes zu Bonn	18	48.6%	6	16.2%	2	5.4%	11	29.7%	0	0.0%	37	100%
Studienangebot und Studienschwerpunkt der Universität Bonn	21	56.8%	8	21.6%	5	13.5%	3	8.1%	0	0.0%	37	100%
Ruf und Tradition der Universität Bonn	9	24.3%	11	29.7%	7	18.9%	10	27.0%	0	0.0%	37	100%
Andere (Eltern, Freunde etc.) haben mir zu der Entscheidung geraten.	5	13.5%	7	18.9%	6	16.2%	18	48.6%	1	2.7%	37	100%
Freunde / Freundinnen / Bekannte studier(t)en an der Universität Bonn.	7	18.9%	7	18.9%	7	18.9%	16	43.2%	0	0.0%	37	100%
(Höhere) Zulassungsbeschränkungen an anderen Hochschulen	1	2.7%	1	2.7%	4	10.8%	30	81.1%	1	2.7%	37	100%
Wegen der guten Möglichkeiten für Auslandsaufenthalte	2	5.4%	4	10.8%	10	27.0%	20	54.1%	1	2.7%	37	100%
Die Universität Bonn war mir bereits vertraut.	5	13.5%	5	13.5%	7	18.9%	19	51.4%	1	2.7%	37	100%
Wegen des Angebots eines Zertifikats für Internationale Kompetenz	1	2.7%	9	24.3%	5	13.5%	22	59.5%	0	0.0%	37	100%

A-2.1.2: Gründe für die Wahl des Studienfaches

	Trifft zu		Trifft eher zu		Trifft eher nicht zu		Trifft nicht zu		Keine Angabe		Gesamt	
	n	%	n	%	n	%	n	%	n	%	n	%
Begabung / Neigung	15	40.5%	14	37.8%	7	18.9%	1	2.7%	0	0.0%	37	100%
Kurze Studiendauer	2	5.4%	2	5.4%	13	35.1%	20	54.1%	0	0.0%	37	100%
Persönliche Entfaltungsmöglichkeiten	13	35.1%	15	40.5%	7	18.9%	2	5.4%	0	0.0%	37	100%
Gute Berufsaussichten / Aufstiegs- und Verdienstmöglichkeiten	11	29.7%	12	32.4%	10	27.0%	4	10.8%	0	0.0%	37	100%
Hohes Ansehen des zu erlangenden Berufes	3	8.1%	10	27.0%	16	43.2%	8	21.6%	0	0.0%	37	100%
Anregung / Rat von anderen (Eltern, Freunden etc.)	3	8.1%	6	16.2%	15	40.5%	13	35.1%	0	0.0%	37	100%
Möglichkeit einer (späteren) selbstständigen Existenz	8	21.6%	12	32.4%	5	13.5%	12	32.4%	0	0.0%	37	100%
Interesse an den Inhalten	25	67.6%	9	24.3%	3	8.1%	0	0.0%	0	0.0%	37	100%

A-2.1.3: Wie sind Sie auf die Universität Bonn aufmerksam geworden?

	Nein		Ja		Gesamt	
	Anzahl	Prozent	Anzahl	Prozent	Anzahl	Prozent
Durch Familie, Freunde, Bekannte	13	35.1%	24	64.9%	37	100%
Durch Lehrer oder Mitschüler	34	91.9%	3	8.1%	37	100%
Durch Messeauftritte der Universität Bonn, und zwar	35	94.6%	2	5.4%	37	100%
Durch Veranstaltungen der Universität Bonn (z.B. Bonner Hochschultage, Langer Abend der Studienberatung, Schnupper-Uni "Perspektive Math-Nat", Fördern, Fordern, Forschen etc.)	34	91.9%	3	8.1%	37	100%
Durch Infomaterial (z.B. Flyer, Broschüren, Postkarten)	34	91.9%	3	8.1%	37	100%
Durch das Internetangebot der Universität Bonn	13	35.1%	24	64.9%	37	100%
Durch andere Webseiten, und zwar	36	97.3%	1	2.7%	37	100%
Durch Printmedien wie Zeitungen	35	94.6%	2	5.4%	37	100%
Sonstiges, und zwar	34	91.9%	3	8.1%	37	100%

A-2.2.1: Wie bewerten Sie die folgenden Aspekte bzgl. der Einschreibung im Studentensekretariat der Universität Bonn?

	Sehr gut		Gut		Befriedigend		Ausreichend		Mangelhaft		Ungenügend		Kann ich nicht beurteilen / Keine Angabe	Gesamt		
	n	%	n	%	n	%	n	%	n	%	n	%		n	%	
Öffnungszeiten des Studentensekretariats	4	10.8%	8	21.6%	2	5.4%	6	16.2%	4	10.8%	5	13.5%	8	21.6%	37	100%
Telefonische Erreichbarkeit	1	2.7%	2	5.4%	2	5.4%	4	10.8%	4	10.8%	2	5.4%	22	59.5%	37	100%
Freundlichkeit der Ansprechpartner	7	18.9%	13	35.1%	8	21.6%	1	2.7%	4	10.8%	2	5.4%	2	5.4%	37	100%
Verständlichkeit des Einschreibungsantrags	11	29.7%	13	35.1%	9	24.3%	1	2.7%	3	8.1%	0	0.0%	0	0.0%	37	100%
Wartezeiten während der Einschreibung	15	40.5%	9	24.3%	6	16.2%	4	10.8%	3	8.1%	0	0.0%	0	0.0%	37	100%

A-2.2.2: Wie schätzen Sie das Angebot der Universität insgesamt ein, um Studienanfängern/-innen den Studieneinstieg zu erleichtern?

Gesamt		
	Anzahl	Prozent
Sehr gut	1	2.7%
Gut	16	43.2%
Befriedigend	6	16.2%
Ausreichend	3	8.1%
Mangelhaft	4	10.8%
Ungenügend	0	0.0%
Kann ich nicht beurteilen / Keine Angabe	7	18.9%
Gesamt	37	100.0%

A-2.2.3: Vermittlung der Ziele/Grundstrukturen des Studiengangs

Gesamt		
	Anzahl	Prozent
Sehr gut	5	13.5%
Gut	18	48.6%
Befriedigend	11	29.7%
Ausreichend	1	2.7%
Mangelhaft	1	2.7%
Ungenügend	0	0.0%
Kann ich nicht beurteilen / Keine Angabe	1	2.7%
Gesamt	37	100.0%

A-2.2.4: Übersicht über die Studieninhalte des Studiengangs

Gesamt		
	Anzahl	Prozent
Sehr gut	10	27.0%
Gut	16	43.2%
Befriedigend	8	21.6%
Ausreichend	1	2.7%
Mangelhaft	1	2.7%
Ungenügend	0	0.0%
Kann ich nicht beurteilen / Keine Angabe	1	2.7%
Gesamt	37	100.0%

A-2.2.5: Zeitliche Koordination des Lehrveranstaltungsangebotes

Gesamt

	Anzahl	Prozent
Sehr gut	3	8.1%
Gut	11	29.7%
Befriedigend	8	21.6%
Ausreichend	8	21.6%
Mangelhaft	5	13.5%
Ungenügend	1	2.7%
Kann ich nicht beurteilen / Keine Angabe	1	2.7%
Gesamt	37	100.0%

A-2.2.6: Inhaltliche Abstimmung zwischen den Lehrveranstaltungen

Gesamt

	Anzahl	Prozent
Sehr gut	3	8.1%
Gut	14	37.8%
Befriedigend	16	43.2%
Ausreichend	3	8.1%
Mangelhaft	0	0.0%
Ungenügend	1	2.7%
Kann ich nicht beurteilen / Keine Angabe	0	0.0%
Gesamt	37	100.0%

A-2.2.7: Kontakt zu Dozenten/-innen bzw. Lehrenden

Gesamt

	Anzahl	Prozent
Sehr gut	6	16.2%
Gut	12	32.4%
Befriedigend	11	29.7%
Ausreichend	0	0.0%
Mangelhaft	3	8.1%
Ungenügend	2	5.4%
Kann ich nicht beurteilen / Keine Angabe	3	8.1%
Gesamt	37	100.0%

A-2.2.8: Kontakt zu Kommilitonen/-innen

Gesamt

	Anzahl	Prozent
Sehr gut	13	35.1%
Gut	13	35.1%
Befriedigend	7	18.9%
Ausreichend	1	2.7%
Mangelhaft	3	8.1%
Ungenügend	0	0.0%
Kann ich nicht beurteilen / Keine Angabe	0	0.0%
Gesamt	37	100.0%

A-2.2.9: Zugang zu Computerarbeitsplätzen

Gesamt

	Anzahl	Prozent
Sehr gut	8	21.6%
Gut	5	13.5%
Befriedigend	3	8.1%
Ausreichend	3	8.1%
Mangelhaft	5	13.5%
Ungenügend	1	2.7%
Kann ich nicht beurteilen / Keine Angabe	12	32.4%
Gesamt	37	100.0%

A-3 Beratung und Orientierung für Studienanfänger/-innen und Studienortwechsler/-innen

A-3.1.1: Bekanntheitsgrad der folgenden Beratungsstellen

	Unbekannt		Bekannt		Keine Angabe		Gesamt	
	Anzahl	Prozent	Anzahl	Prozent	Anzahl	Prozent	Anzahl	Prozent
Zentrale Studienberatung	3	8.1%	34	91.9%	0	0.0%	37	100%
Studentensekretariat	4	10.8%	33	89.2%	0	0.0%	37	100%
Allgemeiner Studierendenausschuss (AStA)	6	16.2%	31	83.8%	0	0.0%	37	100%
Zentraler IT-Service (IT-S) / HRZ (Hochschulrechenzentrum)	12	32.4%	25	67.6%	0	0.0%	37	100%
Auslandsstudienberatung	14	37.8%	23	62.2%	0	0.0%	37	100%
Beratung für ausländische Studierende	16	43.2%	21	56.8%	0	0.0%	37	100%
Infopunkt	21	56.8%	16	43.2%	0	0.0%	37	100%
Studienberatung durch Fachberater des Studienfaches	11	29.7%	26	70.3%	0	0.0%	37	100%
Beratung und Betreuung durch Mentoren des Studienfaches (nicht in jedem Fach vorhanden)	21	56.8%	16	43.2%	0	0.0%	37	100%
Tutoren / Übungsleiter im Studienfach als Ansprechpartner für fachspezifische Fragen	12	32.4%	25	67.6%	0	0.0%	37	100%
Studentische Fachschaft	8	21.6%	29	78.4%	0	0.0%	37	100%
Dekanat	10	27.0%	27	73.0%	0	0.0%	37	100%
Prüfungsausschuss / Prüfungsamt	8	21.6%	29	78.4%	0	0.0%	37	100%

A-3.1.2: Nutzung der Beratungsstellen

	Aufgesucht		Bekannt, aber nicht aufgesucht		Unbekannt		Keine Angabe		Gesamt	
	Anzahl	Prozent	Anzahl	Prozent	Anzahl	Prozent	Anzahl	Prozent	Anzahl	Prozent
Zentrale Studienberatung	7	18.9%	27	73.0%	3	8.1%	0	0.0%	37	100%
Studentensekretariat	13	35.1%	20	54.1%	4	10.8%	0	0.0%	37	100%
Allgemeiner Studierendenausschuss (AStA)	2	5.4%	29	78.4%	6	16.2%	0	0.0%	37	100%
Zentraler IT-Service (IT-S), ehem. Regionales Hochschulrechenzentrum (RHRZ)	9	24.3%	16	43.2%	12	32.4%	0	0.0%	37	100%
Auslandsstudienberatung	5	13.5%	18	48.6%	14	37.8%	0	0.0%	37	100%
Beratung für ausländische Studierende	1	2.7%	20	54.1%	16	43.2%	0	0.0%	37	100%
Studienberatung durch Fachberater des Studienfaches	9	24.3%	17	45.9%	11	29.7%	0	0.0%	37	100%
Beratung und Betreuung durch Mentoren des Studienfaches (nicht in jedem Fach vorhanden)	5	13.5%	11	29.7%	21	56.8%	0	0.0%	37	100%
Tutoren / Übungsleiter im Studienfach als Ansprechpartner für fachspezifische Fragen	13	35.1%	12	32.4%	12	32.4%	0	0.0%	37	100%
Studentische Fachschaft	12	32.4%	17	45.9%	8	21.6%	0	0.0%	37	100%
Dekanat	2	5.4%	25	67.6%	10	27.0%	0	0.0%	37	100%
Prüfungsausschuss / Prüfungsamt	12	32.4%	17	45.9%	8	21.6%	0	0.0%	37	100%

A-3.1.3: Die Informationen dieser Beratungsstellen waren nützlich.

	Ja		Nein		Kann ich nicht beurteilen / Keine Angabe		Gesamt	
	Anzahl	Prozent	Anzahl	Prozent	Anzahl	Prozent	Anzahl	Prozent
Zentrale Studienberatung	7	100.0%	0	0.0%	0	0.0%	7	100%
Studentensekretariat	10	76.9%	1	7.7%	2	15.4%	13	100%
Allgemeiner Studierendenausschuss (AStA)	2	100.0%	0	0.0%	0	0.0%	2	100%
Auslandsstudienberatung	5	100.0%	0	0.0%	0	0.0%	5	100%
Beratung für ausländische Studierende	0	0.0%	1	100.0%	0	0.0%	1	100%
Studienberatung durch Fachberater des Studienfaches	8	88.9%	0	0.0%	1	11.1%	9	100%
Beratung und Betreuung durch Mentoren des Studienfaches (nicht in jedem Fach vorhanden)	5	100.0%	0	0.0%	0	0.0%	5	100%
Tutoren / Übungsleiter im Studienfach als Ansprechpartner für fachspezifische Fragen	13	100.0%	0	0.0%	0	0.0%	13	100%
Studentische Fachschaft	12	100.0%	0	0.0%	0	0.0%	12	100%
Dekanat	1	50.0%	0	0.0%	1	50.0%	2	100%
Prüfungsausschuss / Prüfungsamt	5	41.7%	4	33.3%	3	25.0%	12	100%

A-3.1.4: Wurde in diesen Beratungsstellen an andere Beratungsstellen verwiesen?

	Ja		Nein		Kann ich nicht beurteilen / Keine Angabe		Gesamt	
	Anzahl	Prozent	Anzahl	Prozent	Anzahl	Prozent	Anzahl	Prozent
Zentrale Studienberatung	3	42.9%	3	42.9%	1	14.3%	7	100%
Studentensekretariat	3	23.1%	8	61.5%	2	15.4%	13	100%
Allgemeiner Studierendenausschuss (AStA)	1	50.0%	1	50.0%	0	0.0%	2	100%
Auslandsstudienberatung	4	80.0%	1	20.0%	0	0.0%	5	100%
Beratung für ausländische Studierende	1	100.0%	0	0.0%	0	0.0%	1	100%
Studienberatung durch Fachberater des Studienfaches	1	11.1%	7	77.8%	1	11.1%	9	100%
Beratung und Betreuung durch Mentoren des Studienfaches (nicht in jedem Fach vorhanden)	2	40.0%	3	60.0%	0	0.0%	5	100%
Tutoren / Übungsleiter im Studienfach als Ansprechpartner für fachspezifische Fragen	1	7.7%	12	92.3%	0	0.0%	13	100%
Studentische Fachschaft	1	8.3%	10	83.3%	1	8.3%	12	100%
Dekanat	0	0.0%	2	100.0%	0	0.0%	2	100%
Prüfungsausschuss / Prüfungsamt	3	25.0%	9	75.0%	0	0.0%	12	100%

A-3.1.5: Bewertung der zeitlichen Erreichbarkeit der Beratungsstellen

	Sehr gut		Gut		Befriedigend		Ausreichend		Mangelhaft		Ungenügend		Kann ich nicht beurteilen / Keine Angabe		Gesamt	
	n	%	n	%	n	%	n	%	n	%	n	%	n	%	n	%
Zentrale Studienberatung	1	14.3%	3	42.9%	0	0.0%	0	0.0%	0	0.0%	0	0.0%	3	42.9%	7	100%
Studentensekretariat	2	15.4%	2	15.4%	1	7.7%	4	30.8%	0	0.0%	1	7.7%	3	23.1%	13	100%
Allgemeiner Studierendenausschuss (AStA)	1	50.0%	0	0.0%	0	0.0%	1	50.0%	0	0.0%	0	0.0%	0	0.0%	2	100%
Auslandsstudienberatung	0	0.0%	1	20.0%	1	20.0%	2	40.0%	0	0.0%	1	20.0%	0	0.0%	5	100%
Beratung für ausländische Studierende	0	0.0%	0	0.0%	1	100.0%	0	0.0%	0	0.0%	0	0.0%	0	0.0%	1	100%
Studienberatung durch Fachberater des Studienfaches	3	33.3%	4	44.4%	1	11.1%	0	0.0%	0	0.0%	1	11.1%	0	0.0%	9	100%
Beratung und Betreuung durch Mentoren des Studienfaches (nicht in jedem Fach vorhanden)	2	40.0%	1	20.0%	1	20.0%	0	0.0%	0	0.0%	0	0.0%	1	20.0%	5	100%
Tutoren / Übungsleiter im Studienfach als Ansprechpartner für fachspezifische Fragen	6	46.2%	3	23.1%	1	7.7%	0	0.0%	0	0.0%	0	0.0%	3	23.1%	13	100%
Studentische Fachschaft	4	33.3%	5	41.7%	3	25.0%	0	0.0%	0	0.0%	0	0.0%	0	0.0%	12	100%
Dekanat	0	0.0%	0	0.0%	1	50.0%	0	0.0%	0	0.0%	0	0.0%	1	50.0%	2	100%
Prüfungsausschuss / Prüfungsamt	2	16.7%	1	8.3%	2	16.7%	2	16.7%	0	0.0%	3	25.0%	2	16.7%	12	100%

A-3.1.6: Bewertung der Freundlichkeit in den Beratungsstellen

	Sehr gut		Gut		Befriedigend		Ausreichend		Mangelhaft		Ungenügend		Kann ich nicht beurteilen / Keine Angabe	Gesamt		
	n	%	n	%	n	%	n	%	n	%	n	%		n	%	
Zentrale Studienberatung	2	28.6%	4	57.1%	0	0.0%	0	0.0%	0	0.0%	0	0.0%	1	14.3%	7	100%
Studentensekretariat	5	38.5%	3	23.1%	2	15.4%	2	15.4%	0	0.0%	0	0.0%	1	7.7%	13	100%
Allgemeiner Studierendenausschuss (AStA)	1	50.0%	0	0.0%	0	0.0%	1	50.0%	0	0.0%	0	0.0%	0	0.0%	2	100%
Auslandsstudienberatung	1	20.0%	2	40.0%	1	20.0%	1	20.0%	0	0.0%	0	0.0%	0	0.0%	5	100%
Beratung für ausländische Studierende	0	0.0%	0	0.0%	0	0.0%	0	0.0%	0	0.0%	0	0.0%	1	100.0%	1	100%
Studienberatung durch Fachberater des Studienfaches	6	66.7%	0	0.0%	3	33.3%	0	0.0%	0	0.0%	0	0.0%	0	0.0%	9	100%
Beratung und Betreuung durch Mentoren des Studienfaches (nicht in jedem Fach vorhanden)	5	100.0%	0	0.0%	0	0.0%	0	0.0%	0	0.0%	0	0.0%	0	0.0%	5	100%
Tutoren / Übungsleiter im Studienfach als Ansprechpartner für fachspezifische Fragen	9	69.2%	3	23.1%	0	0.0%	0	0.0%	0	0.0%	0	0.0%	1	7.7%	13	100%
Studentische Fachschaft	9	75.0%	3	25.0%	0	0.0%	0	0.0%	0	0.0%	0	0.0%	0	0.0%	12	100%
Dekanat	0	0.0%	1	50.0%	1	50.0%	0	0.0%	0	0.0%	0	0.0%	0	0.0%	2	100%
Prüfungsausschuss / Prüfungsamt	2	16.7%	0	0.0%	2	16.7%	1	8.3%	4	33.3%	3	25.0%	0	0.0%	12	100%

A-3.2.1: Bekanntheit der folgenden Orientierungshilfen

	Unbekannt		Bekannt		Keine Angabe		Gesamt	
	Anzahl	Prozent	Anzahl	Prozent	Anzahl	Prozent	Anzahl	Prozent
Einführungsveranstaltung des Studienfachs	1	2.7%	36	97.3%	0	0.0%	37	100%
Veranstaltungsbegleitende Tutorien / Übungsgruppen	8	21.6%	29	78.4%	0	0.0%	37	100%
Orientierungseinheit der studentischen Fachschaft	11	29.7%	26	70.3%	0	0.0%	37	100%
Erstsemesterfahrt / -wochenende	5	13.5%	32	86.5%	0	0.0%	37	100%
Institutsführung	20	54.1%	17	45.9%	0	0.0%	37	100%
Führung durch die Instituts- / Seminar- / Fachbibliothek	20	54.1%	17	45.9%	0	0.0%	37	100%
Einführungsveranstaltungen der Universitäts- und Landesbibliothek (ULB)	23	62.2%	14	37.8%	0	0.0%	37	100%
Beratungs- und Schulungsangebot des Zentralen IT-Service / HRZ (Hochschulrechenzentrum)	17	45.9%	20	54.1%	0	0.0%	37	100%

A-3.2.2: Nutzung der Orientierungshilfen

	Genutzt		Bekannt, aber nicht genutzt		Unbekannt		Keine Angabe		Gesamt	
	Anzahl	Prozent	Anzahl	Prozent	Anzahl	Prozent	Anzahl	Prozent	Anzahl	Prozent
Einführungsveranstaltung des Studienfachs	30	81.1%	6	16.2%	1	2.7%	0	0.0%	37	100%
Veranstaltungsbegleitende Tutorien / Übungsgruppen	26	70.3%	3	8.1%	8	21.6%	0	0.0%	37	100%
Orientierungseinheit der studentischen Fachschaft	17	45.9%	9	24.3%	11	29.7%	0	0.0%	37	100%
Erstsemesterfahrt / -wochenende	7	18.9%	25	67.6%	5	13.5%	0	0.0%	37	100%
Institutsführung	9	24.3%	8	21.6%	20	54.1%	0	0.0%	37	100%
Führung durch die Instituts- / Seminar- / Fachbibliothek	6	16.2%	11	29.7%	20	54.1%	0	0.0%	37	100%
Einführungsveranstaltungen der Universitäts- und Landesbibliothek (ULB)	5	13.5%	9	24.3%	23	62.2%	0	0.0%	37	100%
Beratungs- und Schulungsangebot des IT-Service / RHRZ (Rechenzentrum)	4	10.8%	16	43.2%	17	45.9%	0	0.0%	37	100%

A-3.2.3: Die Veranstaltung war von Nutzen.

	Ja		Nein		Kann ich nicht beurteilen / Keine Angabe		Gesamt	
	Anzahl	Prozent	Anzahl	Prozent	Anzahl	Prozent	Anzahl	Prozent
Einführungsveranstaltung des Studienfachs	23	76.7%	6	20.0%	1	3.3%	30	100%
Veranstaltungsbegleitende Tutorien / Übungsgruppen	25	96.2%	0	0.0%	1	3.8%	26	100%
Orientierungseinheit der studentischen Fachschaft	15	88.2%	1	5.9%	1	5.9%	17	100%
Erstsemesterfahrt / -wochenende	7	100.0%	0	0.0%	0	0.0%	7	100%
Institutsführung	9	100.0%	0	0.0%	0	0.0%	9	100%
Führung durch die Instituts- / Seminar- / Fachbibliothek	6	100.0%	0	0.0%	0	0.0%	6	100%
Einführungsveranstaltungen der Universitäts- und Landesbibliothek (ULB)	5	100.0%	0	0.0%	0	0.0%	5	100%
Beratungs- und Schulungsangebot des IT-Service / RHRZ (Rechenzentrum)	4	100.0%	0	0.0%	0	0.0%	4	100%

A-3.2.4: Wurden die jeweiligen Veranstaltungen ausreichend durch Aushänge oder Bekanntmachungen angekündigt?

	Ja		Nein		Kann ich nicht beurteilen / Keine Angabe		Gesamt	
	Anzahl	Prozent	Anzahl	Prozent	Anzahl	Prozent	Anzahl	Prozent
Einführungsveranstaltung des Studienfachs	25	83.3%	4	13.3%	1	3.3%	30	100%
Veranstaltungsbegleitende Tutorien / Übungsgruppen	24	92.3%	2	7.7%	0	0.0%	26	100%
Orientierungseinheit der studentischen Fachschaft	14	82.4%	3	17.6%	0	0.0%	17	100%
Erstsemesterfahrt / -wochenende	7	100.0%	0	0.0%	0	0.0%	7	100%
Institutsführung	9	100.0%	0	0.0%	0	0.0%	9	100%
Führung durch die Instituts- / Seminar- / Fachbibliothek	6	100.0%	0	0.0%	0	0.0%	6	100%
Einführungsveranstaltungen der Universitäts- und Landesbibliothek (ULB)	4	80.0%	1	20.0%	0	0.0%	5	100%
Beratungs- und Schulungsangebot des IT-Service / RHRZ (Rechenzentrum)	3	75.0%	1	25.0%	0	0.0%	4	100%

A-3.3.1: Waren die folgenden Räume gut zu finden?

	Leicht zu finden		Schwer zu finden		Kann ich nicht beurteilen / Keine Angabe		Gesamt	
	Anzahl	Prozent	Anzahl	Prozent	Anzahl	Prozent	Anzahl	Prozent
Instituts- / Seminargebäude des Studienfachs	25	67.6%	6	16.2%	6	16.2%	37	100%
Geschäftszimmer des Instituts / Seminars	13	35.1%	4	10.8%	20	54.1%	37	100%
Hörsäle des Instituts / Seminars (wenn vorhanden)	25	67.6%	8	21.6%	4	10.8%	37	100%
Übungs- / Seminarräume des Instituts / Seminars	23	62.2%	11	29.7%	3	8.1%	37	100%
Dienstzimmer des Fachstudienberaters	13	35.1%	5	13.5%	19	51.4%	37	100%
Rechnerarbeitsplätze für Studierende (CIP-Pool)	10	27.0%	7	18.9%	20	54.1%	37	100%
Instituts- / Seminar- / Fachbibliothek	27	73.0%	3	8.1%	7	18.9%	37	100%
Fachschaftsräume (wenn vorhanden)	22	59.5%	5	13.5%	10	27.0%	37	100%
Hörsäle des Universitätshauptgebäudes	19	51.4%	7	18.9%	11	29.7%	37	100%

A-4 Internetangebote

A-4.1.1: Nutzung der Internetangebote der Universität Bonn

	Genutzt		Nicht genutzt		Keine Angabe		Gesamt	
	Anzahl	Prozent	Anzahl	Prozent	Anzahl	Prozent	Anzahl	Prozent
Zentrale Internetseiten der Universität Bonn	36	97.3%	1	2.7%	0	0.0%	37	100%
Internetangebot der Universität Bonn speziell für Studienanfänger	28	75.7%	9	24.3%	0	0.0%	37	100%
Internetseiten des Studienfachs	36	97.3%	1	2.7%	0	0.0%	37	100%
Internetseiten der Fachschaften	23	62.2%	14	37.8%	0	0.0%	37	100%
Internetseiten zum Auslandsstudium	14	37.8%	23	62.2%	0	0.0%	37	100%
Onlineportal für Studieninteressierte „Studienscout Academicus“ / bzw. Rubrik „Vor dem Studium“	13	35.1%	24	64.9%	0	0.0%	37	100%
Infopunkt	5	13.5%	32	86.5%	0	0.0%	37	100%

A-4.1.2: Die Informationen der Internetangebote sind nützlich.

	Ja		Nein		Kann ich nicht beurteilen / Keine Angabe		Gesamt	
	Anzahl	Prozent	Anzahl	Prozent	Anzahl	Prozent	Anzahl	Prozent
Zentrale Internetseiten der Universität Bonn	32	88.9%	2	5.6%	2	5.6%	36	100%
Internetangebot der Universität Bonn speziell für Studienanfänger	24	85.7%	2	7.1%	2	7.1%	28	100%
Internetseiten des Studienfachs	35	97.2%	0	0.0%	1	2.8%	36	100%
Internetseiten der Fachschaften	18	78.3%	5	21.7%	0	0.0%	23	100%
Internetseiten zum Auslandsstudium	7	50.0%	5	35.7%	2	14.3%	14	100%
Onlineportal für Studieninteressierte „Studienscout Academicus“ / bzw. Rubrik „Vor dem Studium“	10	76.9%	1	7.7%	2	15.4%	13	100%
Infopunkt	3	60.0%	1	20.0%	1	20.0%	5	100%

A-4.1.3: Die Informationen der Internetangebote sind aktuell.

	Ja		Nein		Kann ich nicht beurteilen / Keine Angabe		Gesamt	
	Anzahl	Prozent	Anzahl	Prozent	Anzahl	Prozent	Anzahl	Prozent
Zentrale Internetseiten der Universität Bonn	33	91.7%	1	2.8%	2	5.6%	36	100%
Internetangebot der Universität Bonn speziell für Studienanfänger	25	89.3%	1	3.6%	2	7.1%	28	100%
Internetseiten des Studienfachs	30	83.3%	4	11.1%	2	5.6%	36	100%
Internetseiten der Fachschaften	15	65.2%	6	26.1%	2	8.7%	23	100%
Internetseiten zum Auslandsstudium	7	50.0%	4	28.6%	3	21.4%	14	100%
Onlineportal für Studieninteressierte „Studienscout Academicus“ / bzw. Rubrik „Vor dem Studium“	10	76.9%	1	7.7%	2	15.4%	13	100%
Infopunkt	3	60.0%	0	0.0%	2	40.0%	5	100%